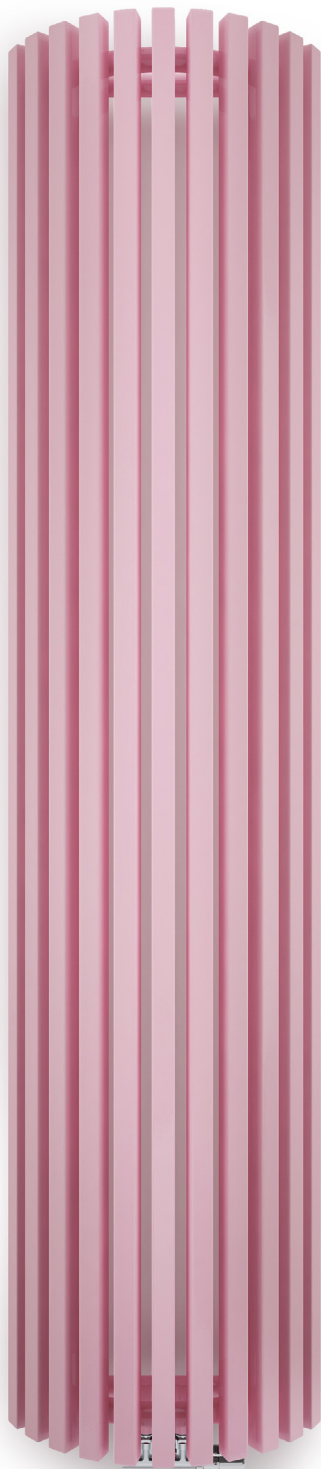


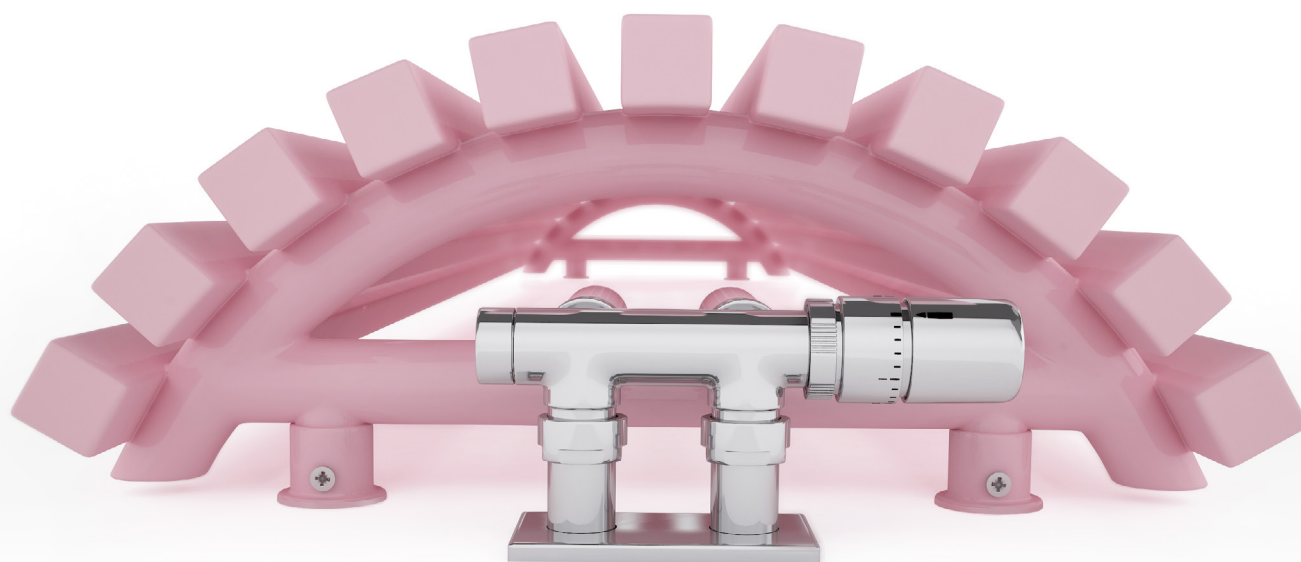
Triga AW



Triga AW 1700↓ × 430⇔ ZX
Farbe: RAL 3015

Anschlussgarnitur: Set Thermostat Verbunddeckventil, links, Chrom
Abdeckblende, Chrom

Triga AW

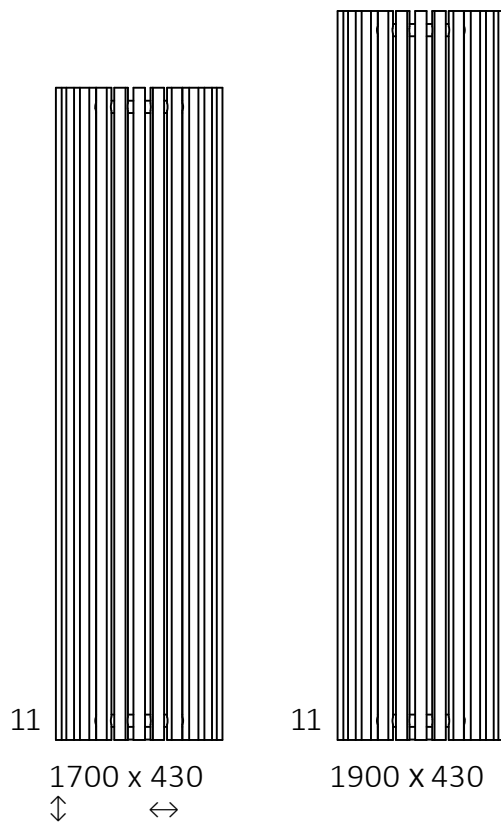




Standard Anschlusstypen:



Verfügbare Größen:



Technische Daten:

Betriebsdruck: 1000 kPa

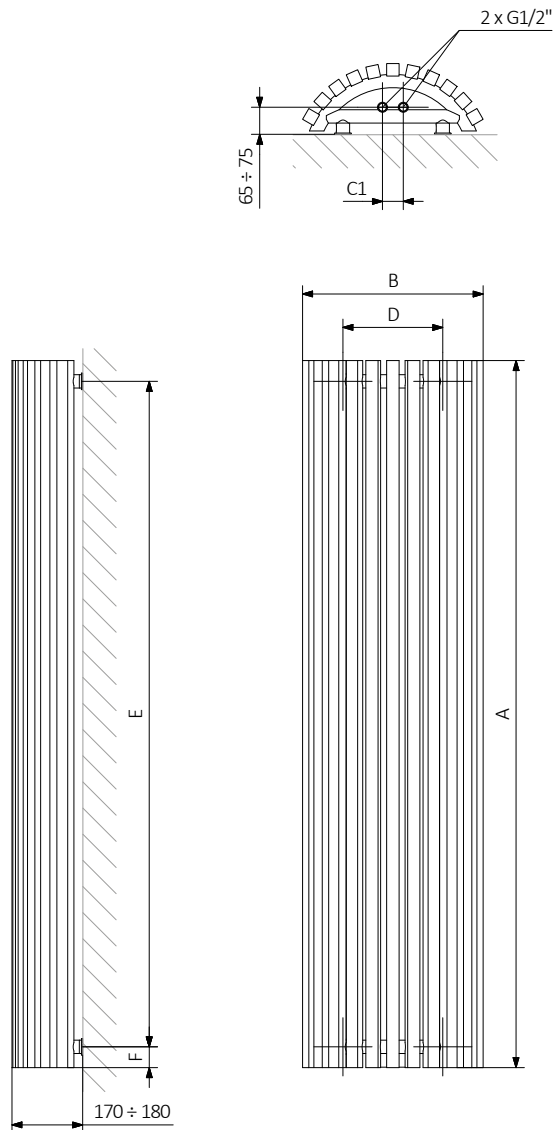
Maximale Betriebstemperatur: 95°C

A ↕ [mm]	B ↔ [mm]	C1 [mm]	75/65/20°C [W]	55/45/20°C [W]	D [mm]	E [mm]	F [mm]	⊞ [dm³]	⊞ [kg]	Artikelnummer <small>Konfigurations code s. 5</small>
1700	430	50	1122	583	240	1600	50	14,33	27,86	WGVR A170043
1900	430	50	1255	652	240	1800	50	15,93	30,82	WGVR A190043



Technische Zeichnung:

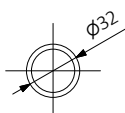
ZX



A – wysokość B – szerokość C1-C5 – rozstaw połączeń D – rozstaw mocowań w poziomie E – rozstaw mocowań w pionie
F – odległość od dolnej osi mocowań do dolnej krawędzi kolektora

Kolektor:

Rohr:





Die Tabellen auf den technischen Produkt-Datenblättern stellen Artikelnummern dar, welche die grundlegenden Informationen über die Produkte enthalten. Um die Eigenschaften eines Produktes zu präzisieren muss der Produktcode um einen Konfigurationscode ergänzt werden. Der Konfigurationscode muss nach dem Produktcode geschrieben werden, wie in nachfolgendem Beispiel:

Aufbau des Konfigurationscodes für Wasser-Heizkörper

WGVRA170043

ARTIKELNUMMER
(dargestellt in der Tabelle auf der Seite des Produktes)

K916ZX

KONFIGURATIONSCODE
(von Hand zu ergänzen)

Konfiguration

K **916** **ZX**

Verpackungscode Farbcode Anschlusscode
K - karton

Epoxid-Grundierung

E – Der Code für die Epoxid-Grundierung steht an der Stelle für Nichtstandard-Codes.

WGVRA170043 K916YL **E** — Nichtstandard-Codes



Legende



Der Heizkörper ist auch als Wasserversion erhältlich.



Der Heizkörper ermöglicht den Anschluss an die Zentralheizungsanlage und den Anschluss einer elektrischen Heizpatrone.



Der Heizkörper ist in einer Elektroversion, befüllt mit einem Heizmedium und mit einer Heizpatrone ausgerüstet, erhältlich. Das Produkt ist werksseitig vorgetestet und einsatzbereit.



Standardvarianten der Anschlussstypen. Das Symbol zeigt wie Zu- und Rücklauf angeschlossen werden müssen sowie den Anschluss für den Thermostatkopf und die Heizpatrone, falls die Möglichkeit für die Montage besteht.



Empfohlene Leistung des Heizstabs für Elektro- und Wasser-/Elektroheizkörper.



Gewicht.



Kapazität.



Der Heizkörper ist auch in Chrom erhältlich.



Auswahl einer Farbe ohne zusätzliche Kosten.